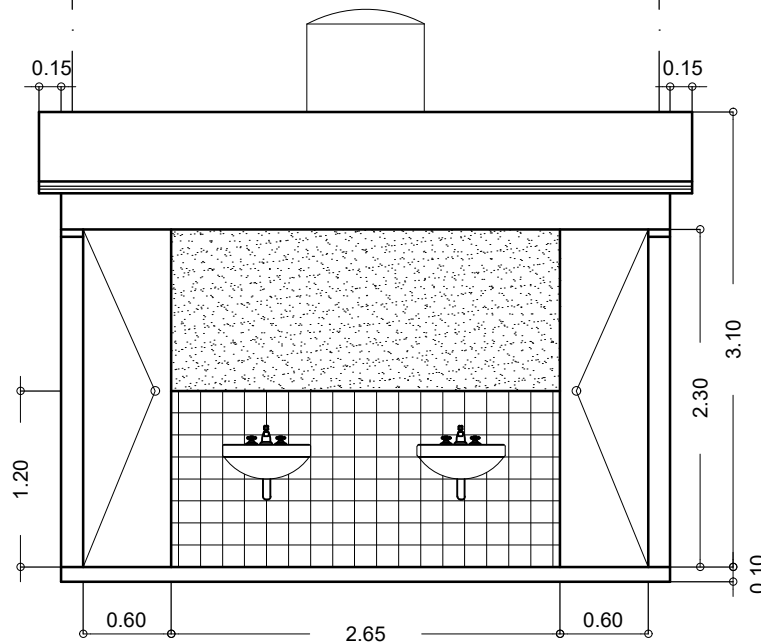
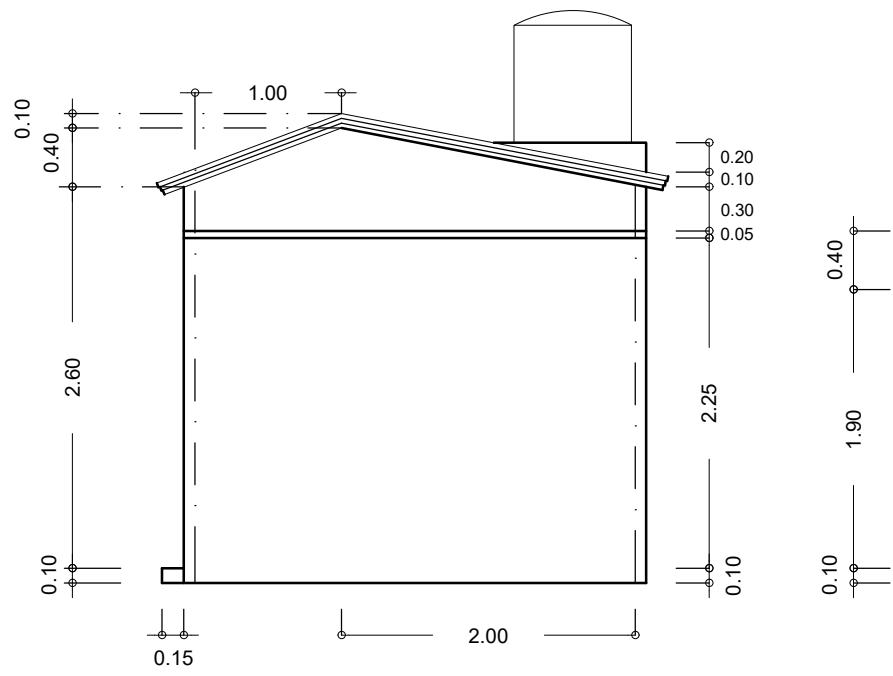


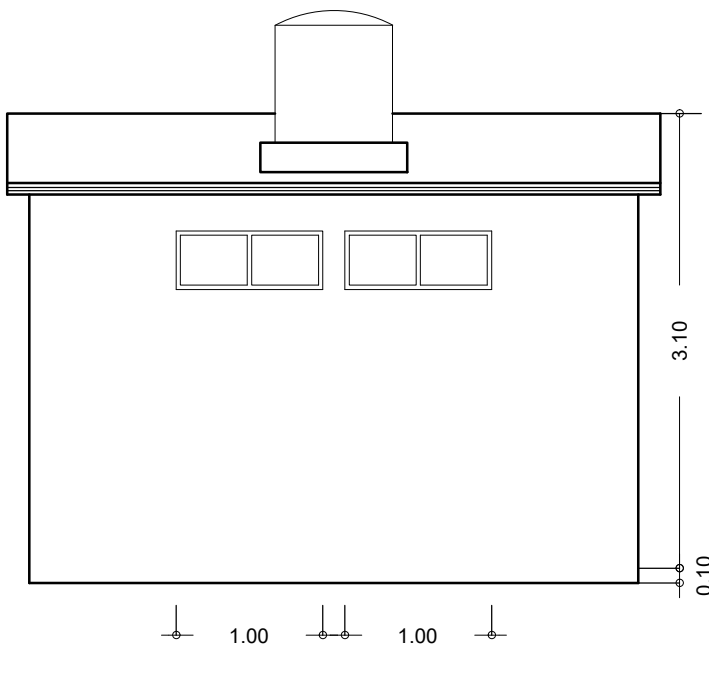
PLANTA ARQUITECTONICA



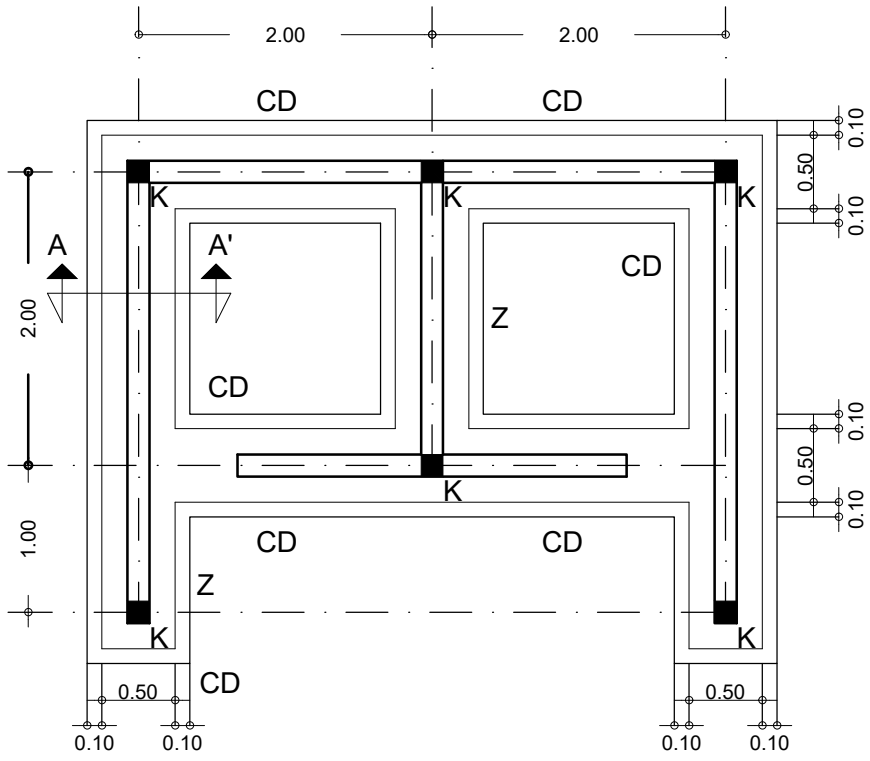
FACHADA PRINCIPAL



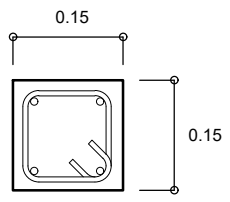
FACHADA LATERAL DERECHA



FACHADA POSTERIOR

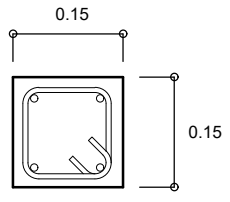


PLANTA DE CIMENTACION



CD.- Cadena de desplante y/o cerramiento arm. 4 vars.# 3 y est. # 2 @ 20cm. Concreto f'c=150 kg/cm2.

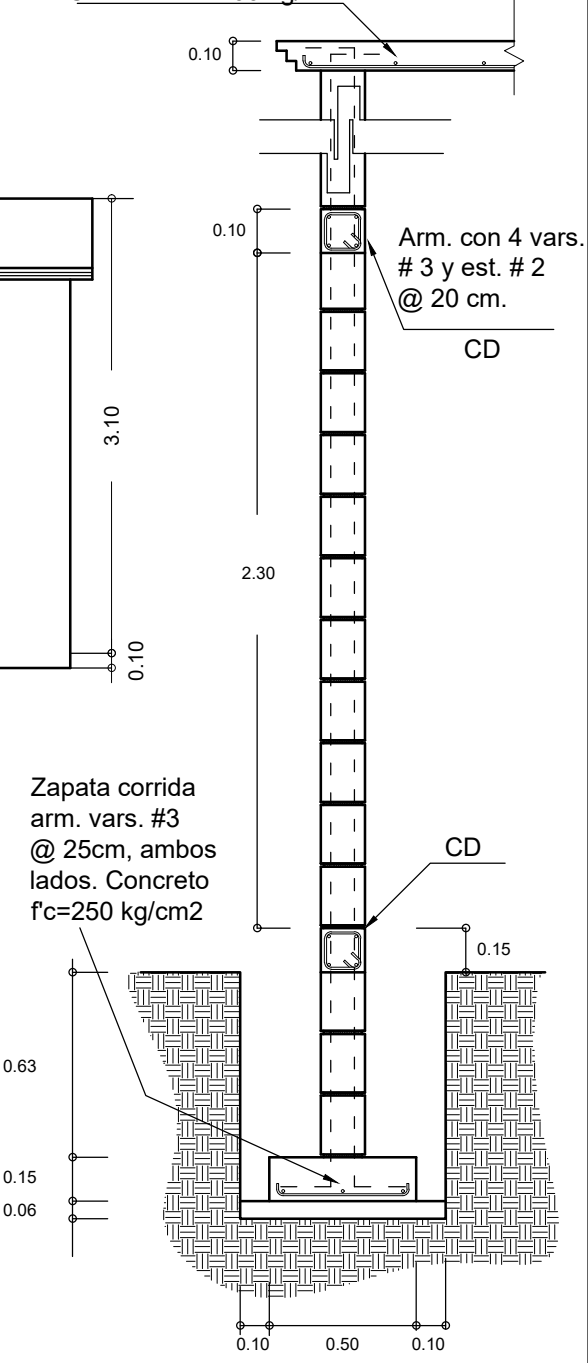
SIN ESCALA



K.- Castillo arm. 4 vars. #3 y est. #2 @ 20cm. Concreto f'c= 150 kg/cm2.

SIN ESCALA

Vars. # 3 @ 30cm en ambos sentidos.  
Concreto f'c=200 kg/cm2



CORTE ESTRUCTURAL A - A'  
Esc. 1 : 25

INSTITUTO TAMAULIPECO DE INFRAESTRUCTURA FÍSICA EDUCATIVA	
<b>ITIFE</b>	DIRECTOR GENERAL: ARQ. JUAN PATIÑO CRUZ DIRECTOR TÉCNICO: ING. CARLOS ALEJANDRO DE LUNA FLORES JEFE DEPTO. PROYECTOS: ARQ. IVAN AMAYA RUIZ
ACOTACION: <b>MTS.</b> FECHA: <b>ENE. - 2011</b> ESCALA: <b>1:50</b> DIBUJO: <b>C.M.L.G.</b>	<div>MODULO 4WC (HASTA 80 ALUMNOS)</div> <div>SERVICIOS SANITARIOS</div>

Bdt-01